



**União de Ciclistas da Holanda**

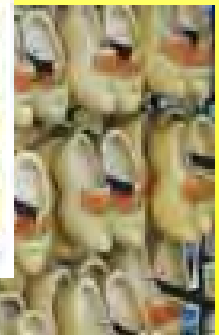
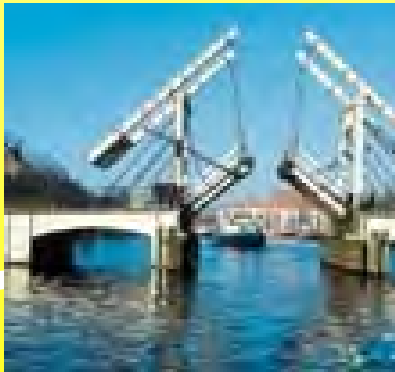
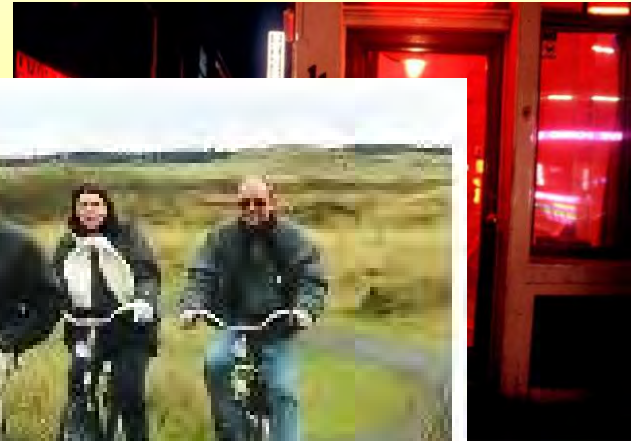
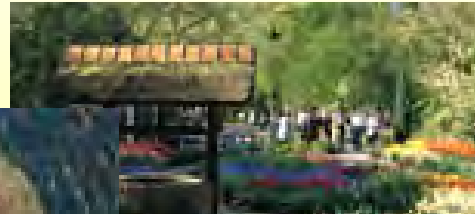
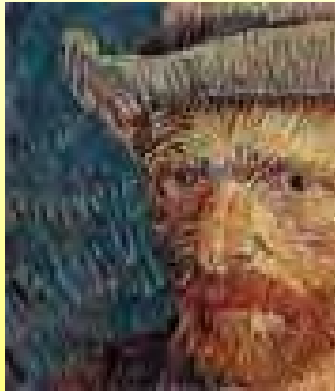
**Miriam van Bree**

**Diretora de Políticas**

**União de Ciclistas da Holanda**



# Fietsersbond



# União de Ciclistas da Holanda



- 🚲 Desde 1975
- 🚲 30.000 membros
- 🚲 1.000 membros ativos
- 🚲 145 grupos locais
- 🚲 Promover as possibilidades para o uso da bicicleta
  - – Falar com funcionários e políticos
  - Intervenções / manifestações
  - Investigação
  - Divulgação de informação a ciclistas



# Breve história da Holanda



- 🚲 Tradicionalmente alto nível de ciclismo
- 🚲 Diminuição do ciclismo 1950 – 1975
- 🚲 Revalorização do ciclismo desde '70
- 🚲 O governo: estratégia nacional de transporte 1989

○ – Plano Ciclovitário



# As organizações



## ANWB (1883)

- Fundada como uma organização de ciclismo
- Converteu-se em uma organização de automobilistas e turismo

## Desde 1970 os grupos locais

- Ciclismo, pedestres
- Meio ambiente
- Transporte público
- Segurança de trânsito

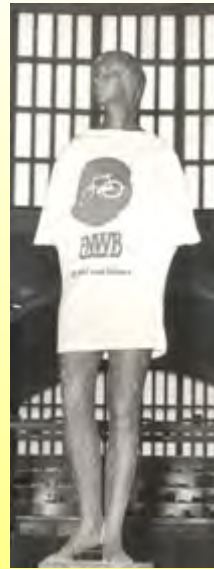
## Início, 18 Outubro 1975

- Os grupos locais associaram-se
- O Nome: ENWB (versus ANWB)



# Manifestações no início

- 🚲 Mais de 10.000 participantes
- 🚲 Pessoas famosas participando
- 🚲 Em 3 semanas: 3000 membros
- 🚲 Em 4 anos: 10.000 membros



# A estrutura



🚲 Representativos dos grupos locais formam uma assembleia nacional

🚲 A assembleia escolhe o conselho

🚲 Escritório com profissionais



# O trabalho nacional









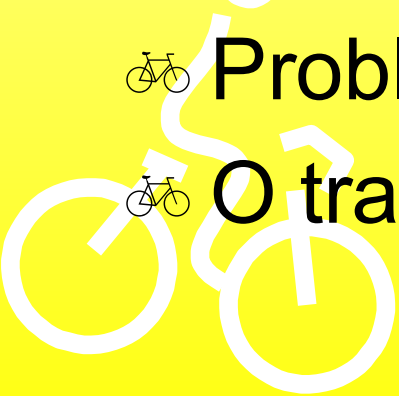
- 🚲 Ajudar os grupos locais com programas e administração dos membros
- 🚲 Ajudar com a fundação dos grupos novos
- 🚲 Trocar experiências
- 🚲 Fazer o trabalho no nível nacional
- 🚲 Desenvolver o conhecimento da bicicleta (literatura ciclovária)



# Temas importantes



-  Transporte público e bicicleta
-  Limitar a velocidade dos carros na cidade
-  Preferência nas intersecções
-  Furtos
-  Problemas na infra-estrutura
-  O trabalho dos grupos locais !!




# Examplos bicicleta e trem deficiente e bom



# Tipos de trabalho



 **Ativismo**

 **Lobby**

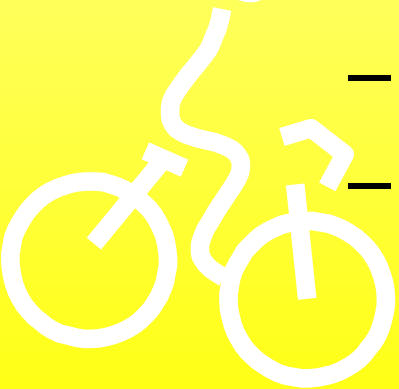
 **Especialista**

 **Acompanhamento de projetos**

 **Mobilização**

– Aumentar a consciência

– Oferecer serviços aos membros



# Ativismo

## Ação por e-mail



Situação estranha  
no jornal

# lobby



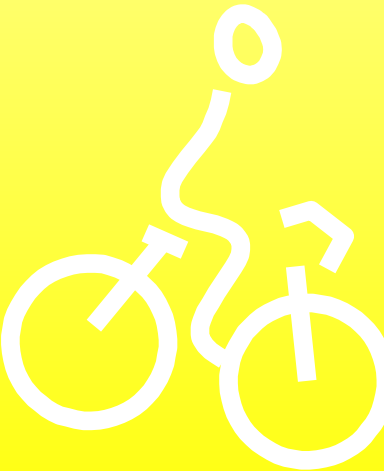
- 🚲 Falar com funcionários e políticos
- 🚲 Usar “bate e assopra”
- 🚲 Trabalhar juntos com outras organizações
- 🚲 Participar nos encontros oficiais



# Sendo um especialista



- 🚲 A informação dos ciclistas tem valor
- 🚲 Pensar sobre as soluções



# Fazer projetos



🚲 “Balança” da Bicicleta

🚲 Todas as cidades >  
20.000 pessoas

🚲 Comparar a  
qualidade da estrada,  
a segurança



# Usar todos os métodos



🚲 Um objetivo claro

🚲 Tudo é possível

🚲 Mas não hoje



# Perguntas?



[vanbree@fietsersbond.nl](mailto:vanbree@fietsersbond.nl)

[www.fietsersbond.nl](http://www.fietsersbond.nl)

[www.ecf.com](http://www.ecf.com)

[www.cycling.nl](http://www.cycling.nl)

